



SIGEN-L2t

ポール付
照明部 取外し可能

災害用ハイブリッド ソーラー外灯



① 通常モード

常時半灯 (450lm)

人感センサー感知時
全灯 (900lm)

② 防犯モード

常時消灯

人感センサー感知時
全灯 (900lm)

③ エコモード

常時半灯 (450lm)

④ 緊急モード

常時全灯 (900lm)

約30分間明るい光を常に放ち続けます

※上記は灯具1つ分の明るさです。(灯具は3つ付属)

製品仕様

下記は灯具 1 つの仕様です。L2t は灯具が 3 つ（3 方向）ついています。

仕様		SIGEN-L2t
パネル	出力	5V/3.2W
LED 照明	出力・明るさ	6.8W/900lm
	LED 規格	SMD2835 29-30lm
	LED 端子数	48 個
	期待寿命	約 50000 時間（1 日 10 時間点灯で約 14 年）
バッテリー	バッテリータイプ	リン酸鉄リチウムイオン電池
	蓄電容量	3.2V/4500mAh
	最高電圧	3.65V
	最低電圧	2.65V
	満充電時間	平均 6 時間以上 / 日
	寿命時間	約 2 ～ 3 年
システム	センサー感知角度	120°
	センサー感知距離	5～10m
	点灯時間	日没から
	点灯モード（推奨）	常時半灯、人感センサー感知時全灯（15 秒間）
寸法	照明部サイズ	長 270× 幅 98× 厚 46mm
	照明部材質・重量	ABS 樹脂 / 重量：560g
ポール	材質	アルミニウム合金
	寸法 （4 段ポール）	全長 2800mm、頭部 265mm 1 段目 700mm、2 段目 710mm 3 段目 710mm、4 段目 533mm
防塵防水等級		IP65
設置方法		コンクリートにアンカービス止め固定

※仕様や設定につきましては技術の進歩などに伴い、予告なく変更する場合がございます。



リモコン操作方法

ON ボタン：3 秒長押しで ON

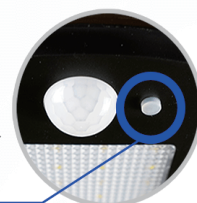
- ① 通常モード
- ② 防犯モード
- ③ エコモード
- ④ 緊急モード

OFF ボタン：消灯

本体ボタン操作方法

3 秒長押し電源 ON

電源 ON の時点ではモード①、その後、1 回ずつボタンを押す度に②～④へとモードが切り替わっていきます。



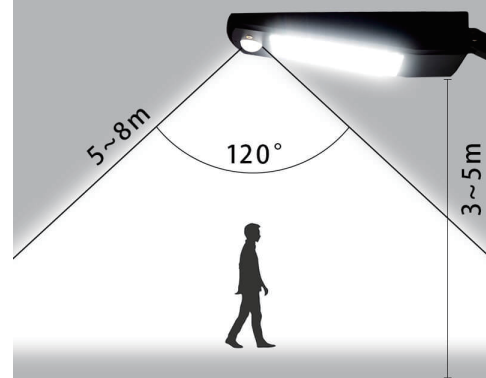
人感センサー搭載

センサー検知角度 120°
センサー検知距離 5～8m



電源ボタン＆
点灯モード切替
4 つの点灯モードを
選択できます。

人感センサー検知角度 120°
人感センサー検知距離 5～8m



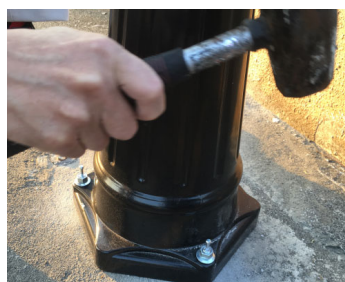
ポール設置方法 / コンクリートビス止め式



穴を開ける位置に印をつけ、ドリルで径 10.5mm 深さ 4cm 程の穴をあけます。



穴の位置を合わせてアンカーを入れま



アンカーを差し込んだらハンマーで叩きます。



ナットを締めこんだら完成です。

株式会社シゲンソーラー

東京都多摩市連光寺 6-18-1 シゲンビル 3F
TEL: 042-310-0750 / FAX: 042-310-0757
E-mail: support@sigensolar.co.jp

オフィシャル HP



sigensolar.co.jp

さらに詳しい ▶▶
設置方法はこちら

