

Led Solar Light

# PEGASUS

Come from nature, Light up the future

～自然の力で未来を明るく～



Brighter, longer and more uniform

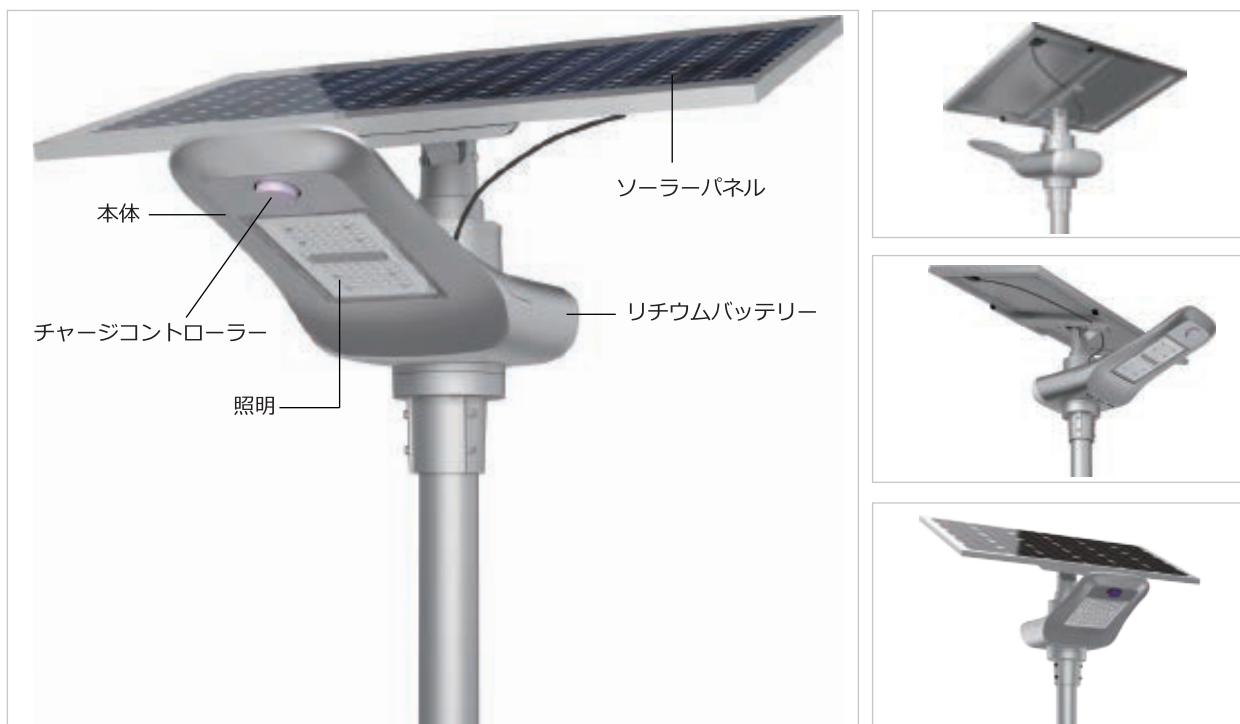
# 目次

1. 構造設計	02
2. コアテクノロジー	03
3. リモートコントローラー	03
4. 光配分布	04
5. 図面	04
6. 製品仕様	05
7. 組み立て説明書	06
8. バッテリー交換手順	07
9. 設置イメージ	07

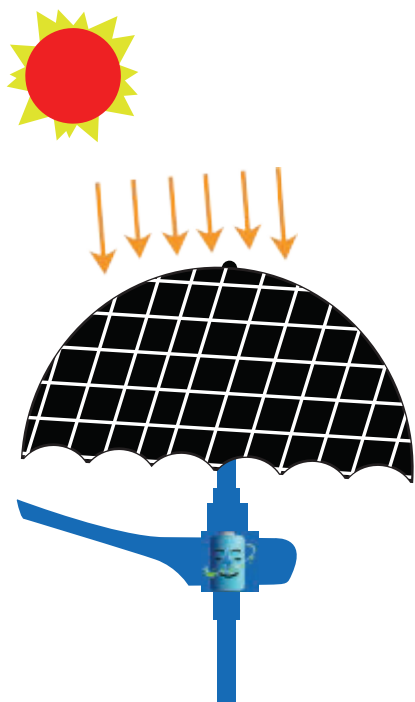
# 01

## 構造設計

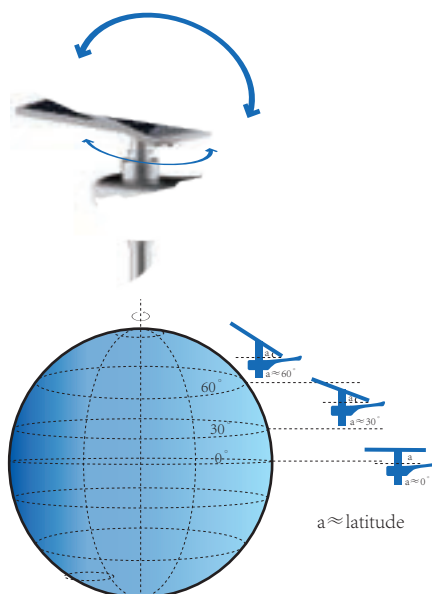
- 高品質なソーラーパネル、高輝度LED照明、高耐久・高寿命バッテリー・高機能コントローラーがこのスタイリッシュなボディ 1 つに作られています。



- 発電効率のいいSIGENのソーラーパネルは、日傘の役割も果たし、直射日光からリチウムバッテリーを守ります。この効果はバッテリーの寿命も延ばす事にも繋がります。



- SIGENのソーラーパネルは角度、向きを簡単に変わるので、地域や季節によって最大限に太陽エネルギーを引き出す事が出来ます。



## 02

## コアテクノロジー



### 独自の統合設計

シンプルな作りで設置、メンテナンスが容易にできます。



### 光効率管理

複数のLEDチップの同時稼働により、光効率は180lm/Wを実現



### 高輝度照明レンズ

照明エリアは広範にわたり、最大限の光で道路や施設を照らし出します。



### 自在に可動するソーラーパネル

太陽光エネルギーを最大限に引き出すことができます。



### 充放電管理

ソフトウェアやハードウェアでバッテリーを保護し、0Vでのバッテリー充電をサポート



### MPPT技術

非常に高い発電効率により、充電時間を約20%削減

## 03

## リモートコントローラー

### インジケータランプの状態



ランプの色で製品の状態が分かります。

LED	表示	点灯状態	状態
<div>Blue</div>	充電表示	点灯	バッテリー充電中
		消灯	バッテリー満充電
<div>RED</div>	バッテリー表示	点灯	バッテリー正常稼働
		消灯	・バッテリーが接続されていない ・バッテリーがない
		点滅(早)	過放電
		点滅(遅)	バッテリー満充電
<div>Green</div>	照明表示	点灯	照明点灯
		消灯	照明消灯

### リモコン操作説明



DEMO: 昼夜問わず1分間点灯（テスト使用のみ）

OFF: 昼夜問わず消灯

L: 日没後、2時間100%点灯→2時間70%点灯→日の出まで30%点灯

T: 日没後、1時間100%点灯→2時間70%点灯→3時間40%→消灯

M: 日没後、1時間50%点灯→3時間100%点灯→日の出まで30%点灯

U: 日没後、1時間100%点灯→3時間70%点灯→  
人感センサー稼働（スタンバイ時20%、センサー感知時50%）

**Note:** 1. 初期設定はLモードに設定されています。

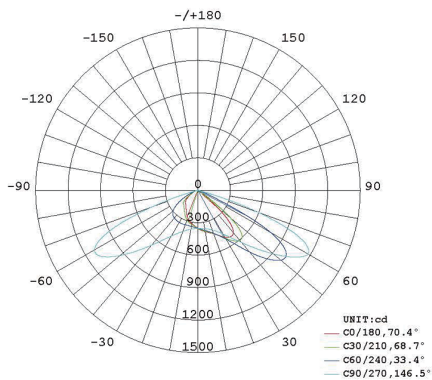
2. 1度モードを変更すると、リモコンで再びモードを変更しない限りモードは固定されます。



# 04

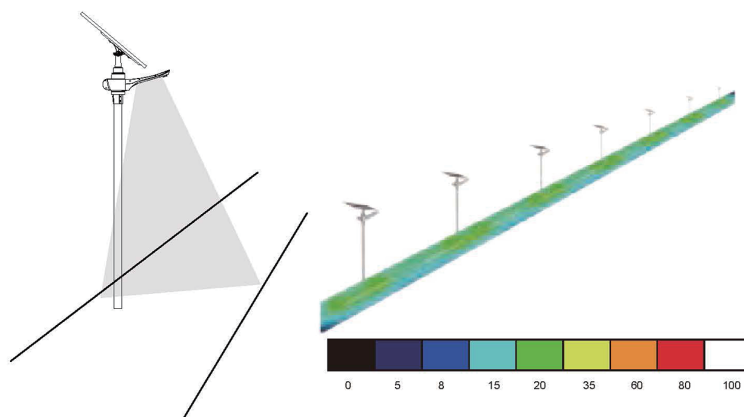
## 光配分布

### 光度分布曲線



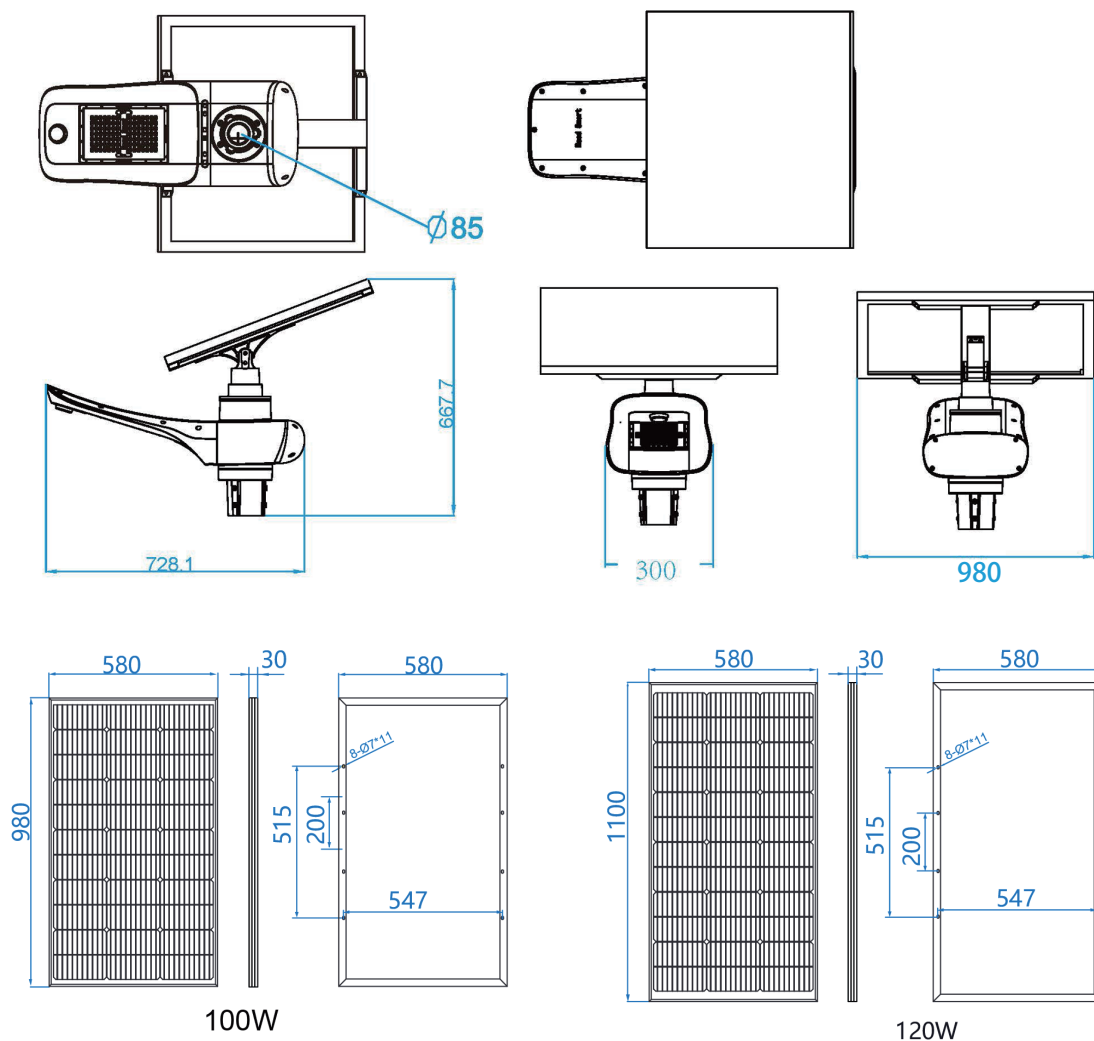
光線角度： X軸158° Y軸62°

### 偏光レンズ



# 05

## 図面



# 06

## 製品仕様

仕 様		PEGASUS-100.30	PEGASUS-120.40	PEGASUS-150.50
LED 照明 仕様	明るさ	6100LM (最大)	7700LM (最大)	9300LM (最大)
	消費電力	30W (最大)	40W (最大)	50W (最大)
	LED 照明寿命	約50000時間 (1日10時間点灯で約14年)	約50000時間 (1日10時間点灯で約14年)	約50000時間 (1日10時間点灯で約14年)
	照明部材質	アルミニウム合金	アルミニウム合金	アルミニウム合金
	照明部寸法	728×300×380mm	728×300×380mm	728×300×380mm
ソーラーパネル 仕様	定格出力	100W/18V	120W/18V	150W/18V
	タイプ	単結晶シリコン	単結晶シリコン	単結晶シリコン
	表面仕様	完全防水仕様 (強化ガラス)	完全防水仕様 (強化ガラス)	完全防水仕様 (強化ガラス)
	寸法	980×580mm	1,100×580mm	1,435×580mm
	期待寿命	約25年	約25年	約25年
バッテリー 仕様	タイプ	リン酸鉄リチウムイオン	リン酸鉄リチウムイオン	リン酸鉄リチウムイオン
	蓄電容量	380Wh (3.2V/119Ah)	460Wh (3.2V/143Wh)	610Wh (3.2V/191Ah)
	期待寿命	約7～8年 (2000サイクル)	約7～8年 (2000サイクル)	約7～8年 (2000サイクル)
本体 (照明、パネル、バッテリー)	重 量	22kg	27kg	29kg
	防塵・防雨	IP65	IP65	IP65
システム	点灯時間	日没から日の出まで	日没から日の出まで	日没から日の出まで
	点灯モード	リモコン設定	リモコン設定	リモコン設定
	無日照保証	約3～4日 (バッテリー満充電時)	約3～4日 (バッテリー満充電時)	約3～4日 (バッテリー満充電時)
ポール仕様	材 質	STK-400 ウレタン樹脂吹付塗装	STK-400 ウレタン樹脂吹付塗装	STK-400 ウレタン樹脂吹付塗装
	寸法	径89.1 4000mm t3.2 (差込部径76.3)	径101.6 4000mm t3.2 (差込部径76.3)	径101.6 4000mm t3.2 (差込部径76.3)
設置環境	使用可能環境度	-20℃～60℃	-20℃～60℃	-20℃～60℃
	日照時間	平均5時間以上/日	平均5時間以上/日	平均5時間以上/日
	耐風速	約40m/s	約40m/s	約40m/s
	推奨設置間隔	15～25m	15～25m	15～25m
保証期間		2年	2年	2年

※仕様や設定につきましては技術の進歩などに伴い、予告なく変更する場合がございます。

※日照条件やご使用の環境により、点灯時間が短くなる場合がございます。

※各期待寿命、及び無日照保証 (雨天・曇天時の点灯日数) はあくまでも目安であり、ご使用の環境や設定により前後する場合がございます。

予めご了承ください。

### 【ポールについて】

※通常ポール材質はSTK400鉄製となりますが、耐久度・塩害対策としてSUS304ステンレス製ポールに変更出来ます。

※通常ポール塗料はウレタン樹脂となりますが、耐久度・塩害対策としてフッ素樹脂に変更出来ます。

※通常ポール塗装は吹付塗装となりますが、耐久性能を重視される場合は焼付塗装に変更出来ます。

※ポールは長さ、太さ (φ60.5～101.6) をご指定通りに変更出来ます。

※通常ポール施工方法は埋込式となりますがベースプレート式に変更出来ます。

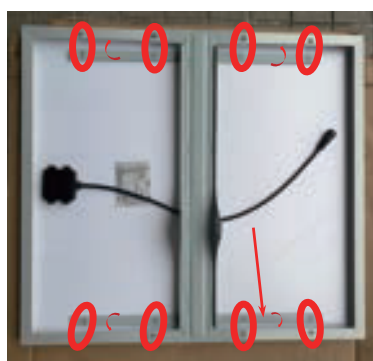
※色指定出来ます。

# 07

## 組み立て説明書



①ソーラーパネルの裏面に金具を取り付けます。



②付属のボルト(小)できつく締めて下さい。



③ポールにかぶせる為の金具を取り付けます。



④ボルト穴を合わせて下さい。



⑤ボルトをきつく締めて下さい。



⑥ソーラーパネルを取り付ける為の金具を合わせて下さい。



⑦ソーラーパネルの向きを決め、ボルトをきつく締めて下さい。



⑧ソーラーパネルの角度を決め、ボルト(大)を差し込んできつく締めて下さい。



⑨ケーブルをつなぎ完成です。



付属 ボルト

上: ボルト(小)\*8個

下: ボルト(大)\*4個

08

設置イメージ



高速道路



遊歩道



一般道路



学校



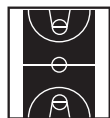
公園



住宅



駐車場



運動場



リゾート地



工場





## 株式会社シゲンソーラー

〒206-0021 東京都多摩市連光寺6-18-1 シゲンビル3F

TEL:042-310-0750 / FAX:042-310-0757

E-mail: [support@sigensolar.co.jp](mailto:support@sigensolar.co.jp)

オフィシャル HP



[sigensolar.co.jp](http://sigensolar.co.jp)