

HYPERLIGHT



製品概要

- ・ソーラーパネル、照明一体型のオールインワン照明
- ・バッテリー残量とモードが分かるインジケータ付き

- ・最先端技術により悪天候でも長時間点灯を実現
- ・人感センサー感知時、最大4000lm、6000lmの2種類を用意



■主電源・モード切替ボタン

初回起動時は本体の電源ボタン（主電源）を長押しでONになります。本体起動後はモードの切り替えを行うことができます。

■インジケータ

点灯モードとバッテリー残量を表示します。モード切り替えボタンを押すと色が変わり、設定したいモードで留めるとモードが設定されます。モード設定から5秒後にバッテリー残量の色表示に切り替わります。

■人感センサー

約8メートル程度で感知します。

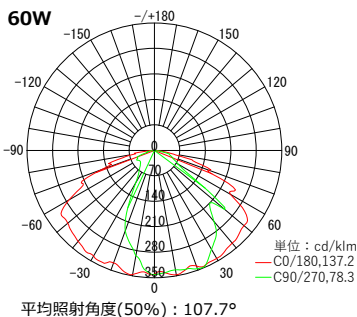
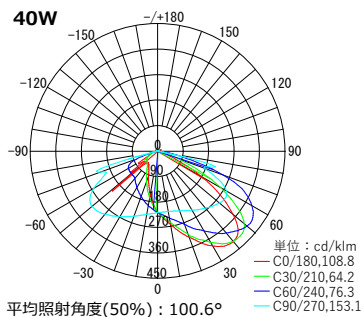
点灯モード

- 日没から5時間100%→5時間25%→以降日の出まで70%で点灯
- 日没から日の出まで常時70%で点灯
- 日没から日の出まで常時30%、人感センサー感知時100%で点灯（約30秒間で100%点灯します）

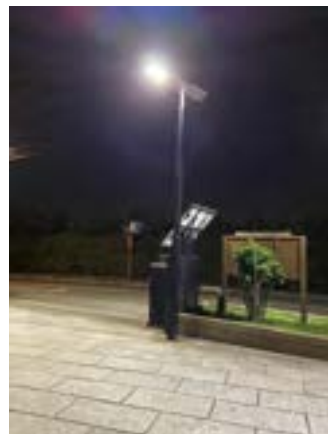
バッテリー残量

- 残量80%以上
- 残量50%以上、80%未満
- 残量10%以上、50%未満
10%未満で点滅

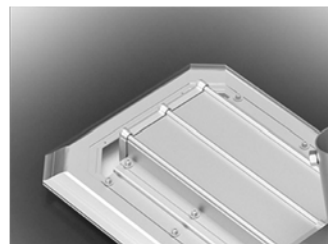
発光強度分布図



LED



高性能単結晶ソーラーパネル



バッテリー交換が簡単

Come from nature, Light up the future.
 ~自然の力で未来を明るく~



株式会社シゲンソーラー
 東京都多摩市連光寺6-18-1 シゲンビル3F
 TEL:042-310-0750 / FAX:042-310-0757
 E-mail: support@sigensolar.co.jp

オフィシャル HP



sigensolar.co.jp

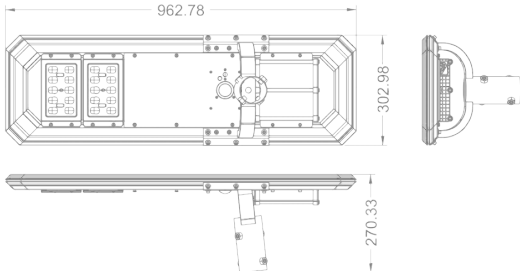
■ 製品仕様

仕 様		HYPERLIGHT-W40	HYPER LIGHT-W60
LED照明	明るさ	4000lm（最大）	6000lm（最大）
	消費電力	17W（最大）	26W（最大）
	LED照明寿命	約50000時間（1日10時間点灯で約14年）	約50000時間（1日10時間点灯で約14年）
	照明部材質	アルミニウム合金	アルミニウム合金
ソーラーパネル	定格出力	37.5W	60W
	タイプ	単結晶シリコン	単結晶シリコン
	表面仕様	完全防水仕様（強化ガラス）	完全防水仕様（強化ガラス）
	期待寿命	25年	25年
バッテリー	タイプ	リチウムイオン	リチウムイオン
	蓄電容量	269.36Wh（14.8V/18.2Ah）	423.28Wh（14.8V/28.6Ah）
	期待寿命	約5～6年（1500サイクル）	約5～6年（1500サイクル）
システム	点灯時間	日没から日の出まで	日没から日の出まで
	点灯モード	赤：日没から日の出まで常時30%、人感センサー感知時100%で点灯 緑：日没から5時間100%→5時間25%→以降日の出まで70%で点灯 オレンジ：日没から日の出まで常時70%で点灯	
	無日照点灯目安	約7日（バッテリー満充電時）	約7日（バッテリー満充電時）
本体 （照明・パネル一体型）	寸法	962.8×303×334.4mm	1326.8×381.4×498.5mm
	重 量	約10kg	約15kg
	防塵・防雨	IP65	IP65
ポール	材 質	STK-400 ウレタン樹脂吹付塗装	STK-400 ウレタン樹脂吹付塗装
	寸法	径89.1 4000mm t3.2（差込部径60.5）	径89.1 4000mm t3.2（差込部径60.5）
設置環境	使用可能環境度	充電：0℃～45℃ 放電：-20℃～60℃	充電：0℃～45℃ 放電：-20℃～60℃
	日照時間	平均8時間以上/日	平均8時間以上/日
	耐風速	約40m/s	約40m/s
	推奨設置間隔	約15m	約15m
保証期間		2年	2年

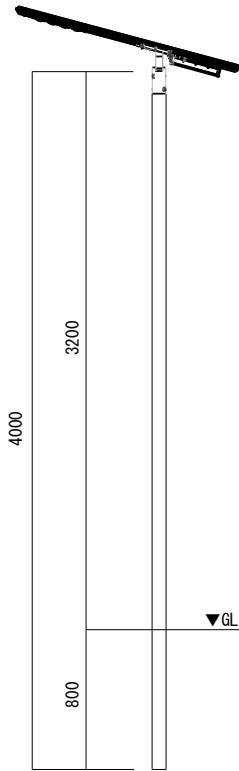
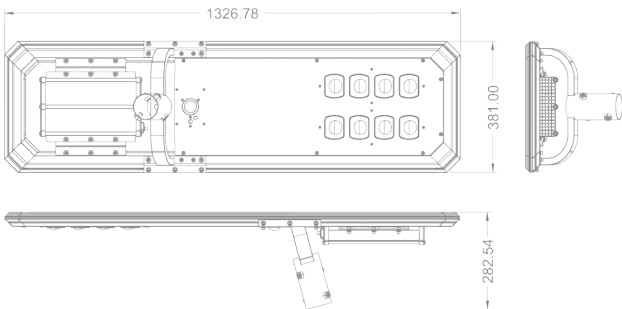
※日照環境によるバッテリーの充電不足が原因で、点灯時間が短くなる、照度が暗くなる場合がございます。
ソーラーパネル面は必ず建物や木々の影にならないような場所に設置し、**充分太陽が当たる南向き**に取り付けて下さい。

【ポールについて】
※通常ポール材質はSTK400鉄製となりますが、耐久性・塩害対策としてSUS304ステンレス製ポールに変更出来ます。
※通常ポール塗料はウレタン樹脂となりますが、耐久性・塩害対策としてフッ素樹脂に変更出来ます。
※通常ポール塗装は吹付塗装となりますが、耐久性能を重視される場合は焼付塗装に変更出来ます。
※ポールは長さ、太さ（φ60.5～101.6）をご指定通りに変更出来ます。
※通常ポール施工方法は埋込式となりますがベースプレート式に変更出来ます。
※色指定出来ます。

40W



60W



※仕様や設定につきましては
技術の進歩などに伴い、
予告なく変更する場合が
ございます。