

野立看板用ソーラーライト *nodateSBL6000*

野立看板は、照明が付いていないものも多く夜になると
折角の看板が目立ちません。
ソーラーライトを設置にすると、電源の無いところでも
看板を明るく照らすことができます。



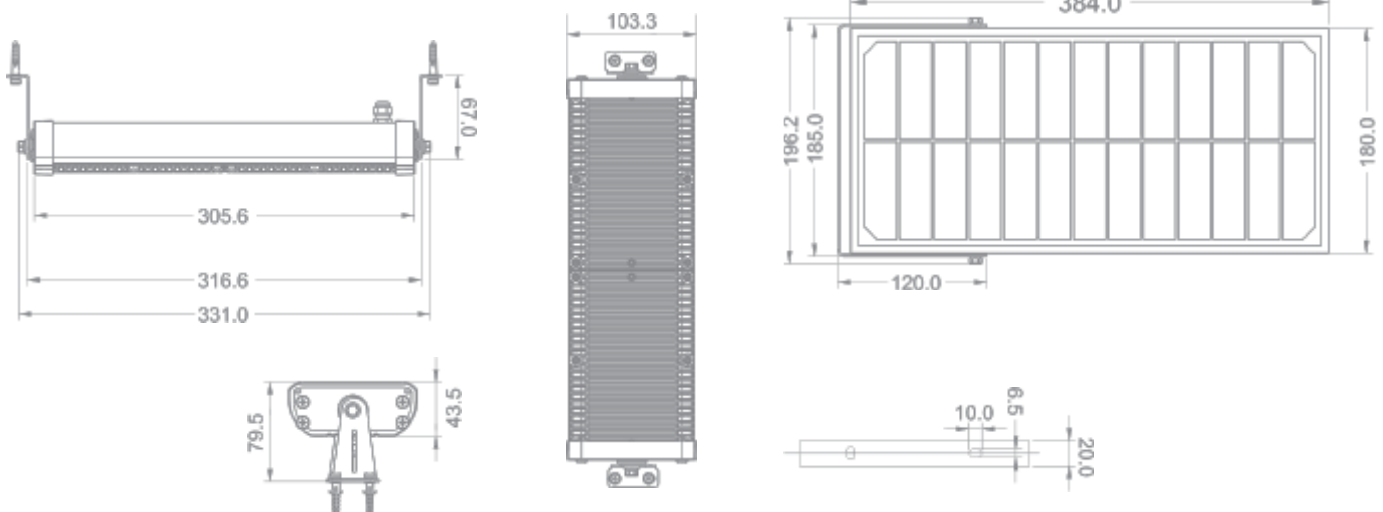
■製品仕様

仕 様		nodateSBL6000
LED照明	明るさ	6000Lm（最大）
	消費電力	26W（最大）
	照明部材質	アルミニウム合金、スチールガラス
	寸法	331×103.3×79.5mm
	LED照明寿命	約50,000時間（1日10時間点灯で約14年）
ソーラーパネル	定格出力	10W
	タイプ	単結晶シリコン
	表面仕様	完全防水仕様（強化ガラス）
	寸法	384×180×20mm
	期待寿命	25年
バッテリー	タイプ	リチウムイオン
	蓄電容量	57.72Wh
	期待寿命	約5年前後（1500サイクル）
システム	点灯モード	リモコン設定
	無日照保証	約7日（バッテリー満充電時）
	防塵・防雨	IP65
設置環境	使用可能環境度	充電：0°C～45°C 放電：-20°C～60°C
	日照時間	平均6-8時間以上/日
	推奨設置間隔	約10-15m（高さ4m時）
保証期間		1年

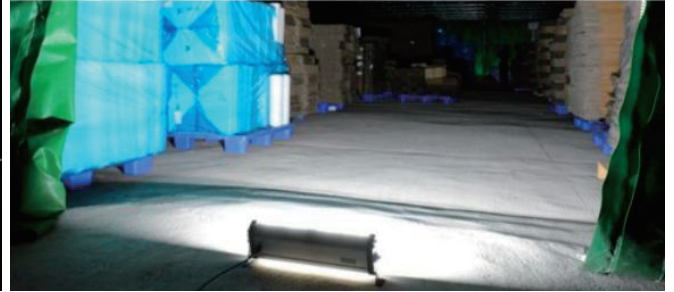
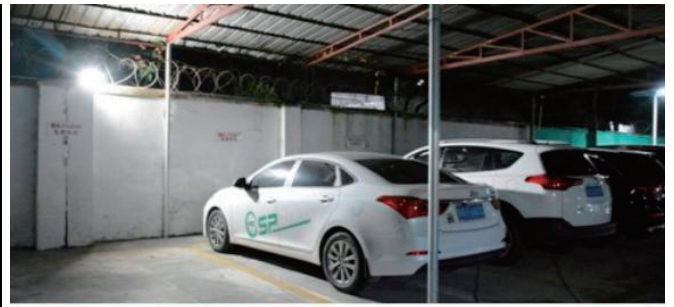
※仕様につきましては技術の進歩などに伴い、予告なく変更する場合がございます。予めご了承ください。

■寸法

コード：約3.8m（パネル側3.4m、照明側0.4m）



■設置イメージ



■機能概要・リモコン設定



バッテリーの過熱保護により、高い安全性を確保



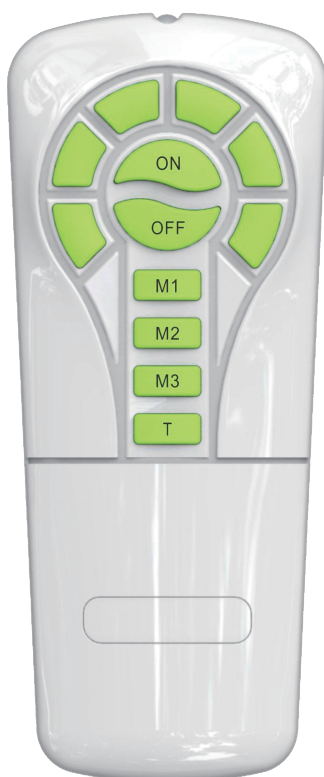
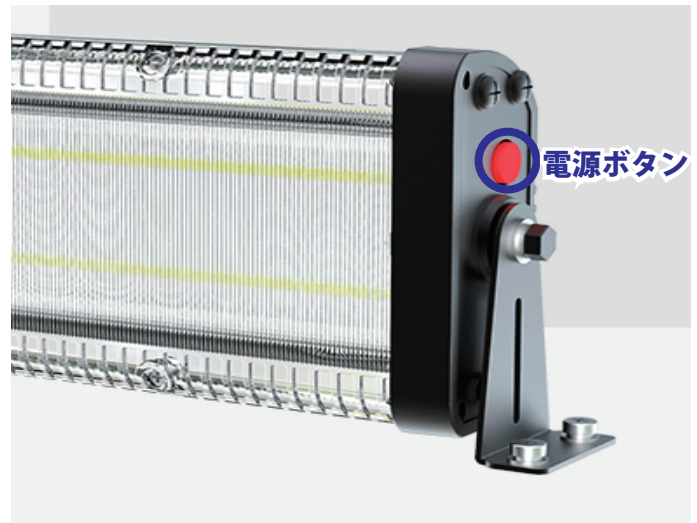
アルミニウム合金により耐久性を強化



リモコンで簡単にモード変更が可能



ALS システム (特許取得済み) の搭載により、長時間の点灯が可能！



ON : 点灯 (OFFボタンでの消灯から復帰させたいとき)

OFF : 消灯 (夜間点灯時に手動で消灯させたいとき)

※一度OFFにすると、翌日以降も継続してOFFの状態となりますので、ご注意ください。

■モード設定

M1: 日没後、5時間50%で点灯→その後日の出まで10%で点灯

M2: 日没後、5時間30%で点灯→その後日の出まで10%で点灯

M3: 日没から日の出まで常時20%で点灯

■タイマー

T: 1回押すと1時間100%で点灯、2回で2時間100%で点灯。(最大2時間まで)

※設定時間が終了すると、直前に設定していたモードに復帰します。



株式会社シゲンソーラー

〒206-0021 東京都多摩市連光寺6-18-1 シゲンビル3F
TEL:042-310-0750 / FAX:042-310-0757
E-mail: support@sigensolar.co.jp

オフィシャル HP



sigensolar.co.jp